



Herramienta de Auditoría
CON PERSPECTIVA DE
GÉNERO

— GÉNERO Y AUDITORÍAS

Las auditorías con perspectiva de género requieren que el personal que las realiza adopte una mirada **INTEGRAL Y ABARCATIVA**, orientada al logro de la equidad de género



CÓMO IMPLEMENTAR LA **PERSPECTIVA DE GÉNERO** EN LAS AUDITORÍAS? —



Géner.A

Es la herramienta que permite hacer un
análisis de género en las auditorías



Mediante un Índice de Medición de la **Perspectiva de Género** en la gestión institucional y en la gestión de las políticas públicas de los organismos sujetos de auditoría.

— EJES DE LA HERRAMIENTA

1

Auditar la perspectiva de género en el **ámbito institucional.**

2

Auditar la perspectiva de género en las **políticas públicas.**



FASES DEL TRABAJO DE EFSUR



FASE 1

CREACIÓN DE FUERZA DE TAREAS

Definir puntos focales de las EFS.
Definir el alcance de las herramientas.
Formular las tareas, con ejes, etapas y un cronograma estimado.

FASE 2

CAPACITACIÓN

Familiarizar a los puntos focales con el Índice de Medición de la Perspectiva de Género en el Ámbito Institucional elaborado por EFS Argentina.

FASE 3

DESARROLLO DE LA HERRAMIENTA

Intercambio y análisis con los puntos focales para el consenso de indicadores del Índice de Medición de la Perspectiva de Género en el Ámbito Institucional.

FASE 4

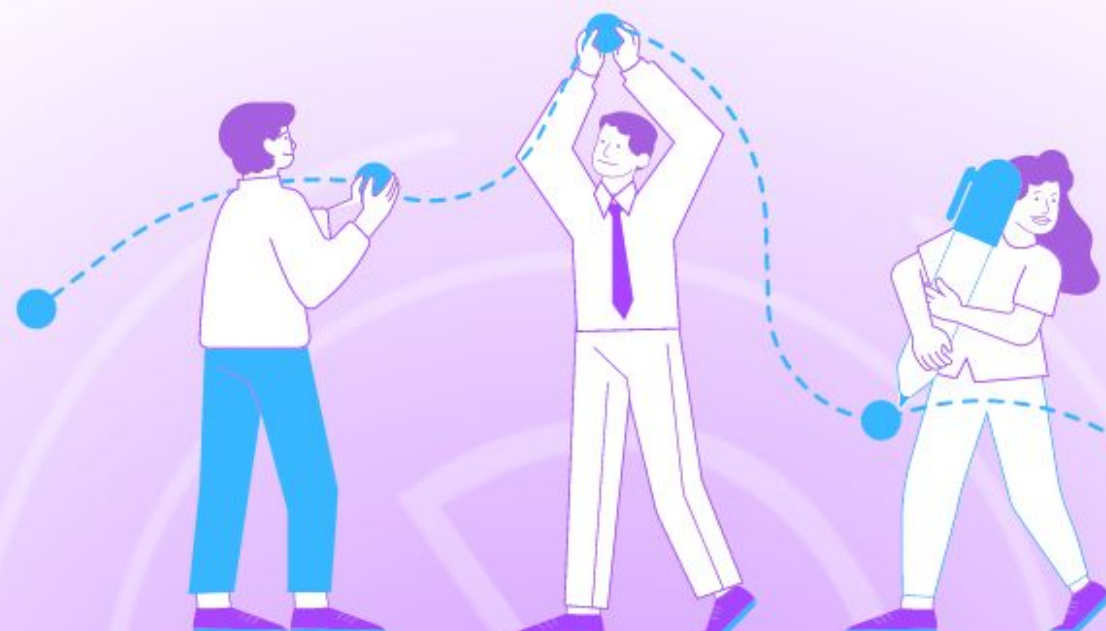
CONSOLIDACIÓN

Realización de consolidación del Índice de Medición de la Perspectiva de Género con los puntos focales de las EFS.

FASE 5

PROPUESTA EJE 2

Se presentó una propuesta desde la EFS Argentina del Índice de Medición de la Perspectiva de Género en las Políticas Públicas a los puntos focales para generar un intercambio y nuevas propuestas para la elaboración del Eje 2 consensuado a nivel Regional.



— EJE 1

LA PERSPECTIVA DE **GÉNERO** EN EL **ÁMBITO INSTITUCIONAL:**





Analizar la gestión institucional de los sujetos auditados en materia de género, **con el fin de garantizar la equidad de género.**

Existen **dos modalidades de aplicación:** una es seleccionando una o algunas dimensiones vinculadas al objeto de auditoría y otra es tomando todas las dimensiones del índice de medición.



EJE 1 LA PERSPECTIVA DE GÉNERO EN EL ÁMBITO INSTITUCIONAL:



DIMENSIÓN	PUNTAJE MÁX.	SUBDIMENSIÓN	PUNTAJE MÁX.	INDICADOR	PUNTAJE MÁX.
A. MARCO LEGAL 	100	A.1. Política	50	A.1.1 ¿El organismo cuenta con una política institucional con perspectiva de género y no discriminación?	25
				A.1.2 ¿La política institucional con perspectiva de género y no discriminación es implementada por el organismo?	25
B. GESTIÓN DE PERSONAS 	100	B.1 Paridad en el acceso del personal activo	35	B.1.1 ¿Existe paridad de género en el acceso al organismo en el último año?	5
				B.1.2 ¿Existe paridad de género en la totalidad del personal activo del organismo?	10
				B.1.3 ¿El organismo implementa acciones para promover la contratación de agentes con identidades de género diversas?	10
				B.1.4 ¿El proceso de reclutamiento y selección se llevó a cabo de manera inclusiva, evitando sesgos de género y promoviendo la diversidad de género en el último año?	20
		B.2 Carrera profesional	20	B.2.1 ¿Qué proporción de agentes de género femenino e identidades de género diversas participa de cargos jerárquicos con respecto al total de cargos jerárquicos en el organismo?	20
		B.3 Retribución	20	B.3.1 ¿Existe alguna modalidad de capacitación del organismo en la temática de género y/o violencia por motivos de género?	10
				B.3.2 ¿Existen en el organismo áreas o puestos de trabajo feminizados o masculinizados?	10
		B.4 Formación Institucional	25	B.4.1 ¿Existe alguna modalidad de capacitación del organismo en la temática de género y/o violencia por motivos de género?	10
				B.4.2 ¿Qué proporción de agentes fueron capacitados por el organismo en la temática de género y/o violencia por motivos de género?	5
				B.4.3 ¿Qué proporción de agentes que ocupan puestos jerárquicos se encuentran capacitados en la temática de género y/o violencia por motivos de género en el organismo?	10

EJE 1 LA PERSPECTIVA DE GÉNERO EN EL ÁMBITO INSTITUCIONAL:



DIMENSIÓN	PUNTAJE MÁX.	SUBDIMENSIÓN	PUNTAJE MÁX.	INDICADOR	PUNTAJE MÁX.
C. CULTURA ORGANIZACIONAL 	100	C.1. Prevención y sanción de la violencia por motivos de género	50	C.1.1 ¿Existe en el organismo un protocolo que incluya el abordaje y la sanción de situaciones de violencia por motivos de género?	25
				C.1.2 ¿Se implementa en protocolo de violencia por motivos de género?	25
		C.2. Protección y Salud laboral	30	C.2.1 ¿Existen en el organismo acciones positivas dirigidas a reducir las desigualdades por motivos de género a fin de garantizar la igualdad y no discriminación en el ámbito laboral?	30
		C.3. Comunicación y lenguaje	10	C.3.1 ¿Existen un manual de lenguaje neutro y/o no sexista que se utilice a nivel institucional?	10
D. PLANIFICACIÓN 	100	D.1 Presupuesto	60	D.1.1 ¿Existe partidas presupuestarias asignadas a políticas, programas o proyectos con perspectiva de género en el organismo ?	30
				D.1.2 ¿Cuál es el grado de ejecución presupuestaria de las partidas asignadas a políticas, programas o proyectos con perspectiva de género en el organismo ?	30
		D.2 Plan de acción	40	D.2.1 ¿Las políticas, programas o proyectos con perspectiva de género están incluidas en un Plan de Acción del organismo?	40
		E. MEJORA CONTINUA 	100	E.1 Área institucional de género	50
E.2 Monitoreo, Seguimiento y Evaluación	50			E.2.1 ¿Las políticas, programas y/o acciones con perspectiva de género están sujetas a mecanismos de monitoreo y seguimiento?	25
		E.2.2 ¿El organismo cuenta con informes de gestión y evaluación de resultados acerca de la ejecución de las políticas, programas y/o proyectos con perspectiva de género que permitan una retroalimentación?	25		



CASO PRÁCTICO

ÍNICE DE MEDICIÓN DE LA PERSPECTIVA DE GÉNERO EN EL ÁMBITO INSTITUCIONAL

DIMENSIÓN: Cultura Organizacional

Organismo auditado: MOPI

Subdimensiones	Preguntas	Indicador	Valor por subdimensión	Valor total de la dimensión
Manual de Lenguaje No sexista	Preg 1	En formación	10	90
Protocolo Violencia de Género	Preg 1	Optimizado	80	

*Imágenes con fines meramente ilustrativos



CASO PRÁCTICO

ÍNICE DE MEDICIÓN DE LA PERSPECTIVA DE GÉNERO EN EL ÁMBITO INSTITUCIONAL

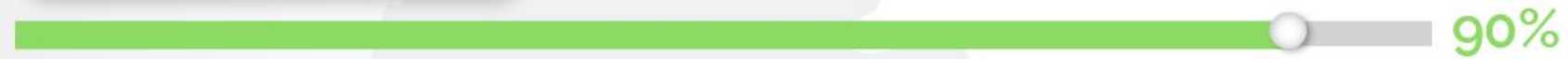
Resultados por Dimensiones

Organismo auditado: MOPI

Dimensión Marco Legal



Dimensión Gestión de las Personas



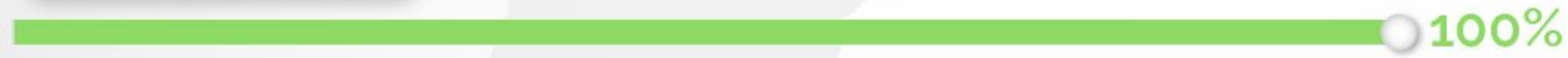
Dimensión Cultura Organizacional



Dimensión Planificación

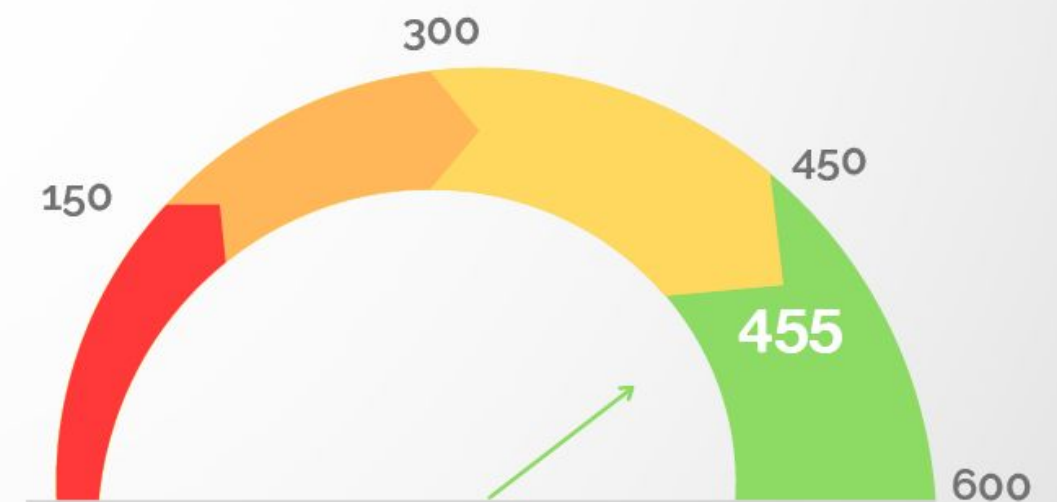


Dimensión Mejora Continua



Resultados del Organismo Auditado

455



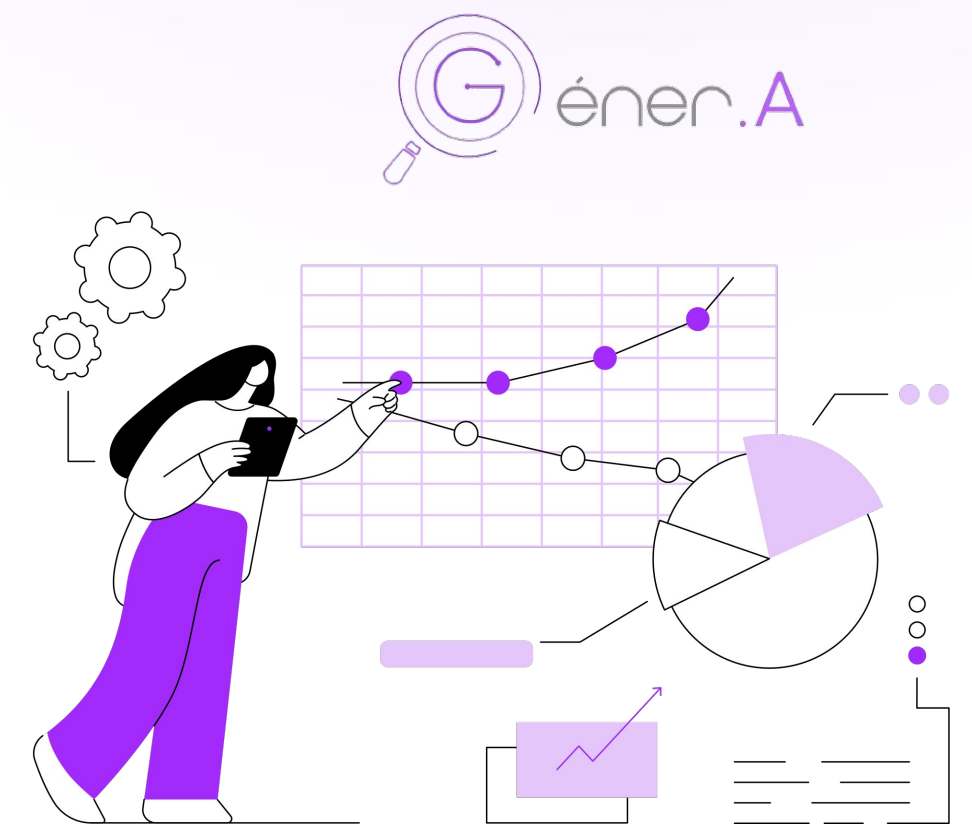
*Imágenes con fines meramente ilustrativos

— EJE 2

LA PERSPECTIVA DE **GÉNERO** EN **LAS POLÍTICAS PÚBLICAS**

Propuesta metodológica de un **Índice de Medición de la Perspectiva de Género en las Políticas Públicas** que facilite la auditoría de la perspectiva de género en las políticas públicas y sea complementaria al **Índice de Medición de la Perspectiva de Género en el Ámbito Institucional**.

Objetivo: Analizar políticas, programas, acciones teniendo en cuenta el alcance de la perspectiva de género en todas las etapas de elaboración (formulación/diseño, implementación, monitoreo y evaluación).



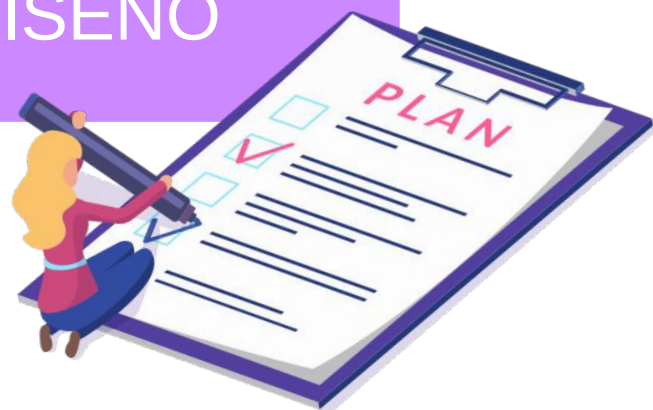
EJE 2

LA PERSPECTIVA DE GÉNERO EN LAS POLÍTICAS PÚBLICAS

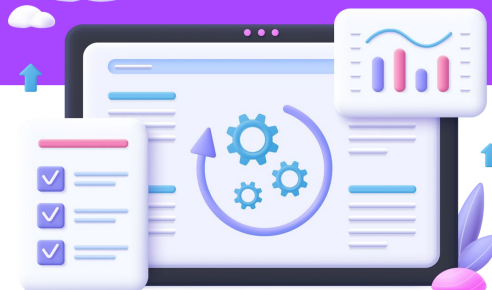


FASES DE LA POLÍTICA PÚBLICA

FORMULACIÓN
Y DISEÑO



IMPLEMENTACIÓN

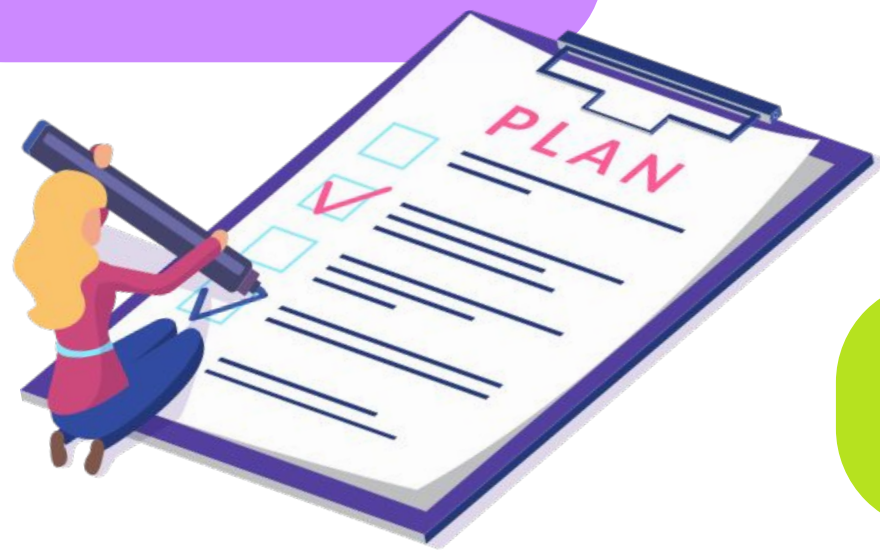


MONITOREO Y
EVALUACIÓN



EJE 2 LA PERSPECTIVA DE GÉNERO EN LAS POLÍTICAS PÚBLICAS

FORMULACIÓN Y DISEÑO



IDENTIFICACIÓN DEL PROBLEMA

¿En la **caracterización del problema** a abordar por la política pública se tuvieron en consideración las injusticias de género -redistribución, reconocimiento y/o representación-?

DISEÑO

¿El **diseño de la política pública** está orientado a reducir brechas de desigualdad de género?

¿Estaba prevista en la **etapa del diseño** de la política pública la participación de OSC especializadas en materia de género?

¿Se **constató la efectiva participación** de OSC especializadas en la temática de género?

¿Se **dispuso de mediciones relativas** a la población objetivo desagregadas por género a fin de establecer una línea de base?

MARCO LEGAL

¿La **política se encuentra alineada** con los compromisos internacionales asumidos por el Estado en materia de género?

¿La **política se encuentra** aprobada por una norma?

EJE 2 LA PERSPECTIVA DE GÉNERO EN LAS POLÍTICAS PÚBLICAS



IMPLEMENTACIÓN

ARTICULACIÓN CON OSC

¿Se prevén instancias de participación de OSC especializadas en materia de género en la etapa de implementación de la política?

¿Se constató la efectiva participación de OSC especializadas en materia de género en la etapa de implementación de la política?

ARTICULACIÓN CON ORGANISMOS PÚBLICOS

¿Se prevé una articulación del programa con organismos públicos especializados en materia de género?

¿Se constató una articulación del programa con organismos públicos especializados en materia de género?

SENSIBILIZACIÓN Y CAPACITACIÓN

¿Se llevaron adelante procesos de sensibilización y/o capacitación de los agentes involucrados en la implementación de la política?

COMUNICACIÓN Y DIFUSIÓN

¿La difusión de la política fue realizada a través de una comunicación no sexista y con lenguaje neutro?

FINANCIAMIENTO Y SOSTENIBILIDAD

¿El presupuesto asignado a la política pública se identifica a partir de herramientas para medir el gasto de género?

¿En la elaboración del presupuesto de la política pública se tuvo en consideración el criterio de equidad de género?

¿Los recursos asignados a la población objetivo son suficientes para cumplir con los objetivos de la política?

¿Cuál es el porcentaje del presupuesto total destinado a la política pública en relación al total del presupuesto asignado al organismo?

EJE 2 LA PERSPECTIVA DE **GÉNERO**
EN **LAS POLÍTICAS PÚBLICAS**

**MONITOREO Y
EVALUACIÓN**



**MONITOREO DE
LA POLÍTICA**

¿Se cuenta con mecanismos de seguimiento y monitoreo de la implementación de la política, con información desagregada por género de la población destinataria de la política?

**EVALUACIÓN DE
LA POLÍTICA**

¿El organismo realiza evaluaciones de implementación y/o impacto de la política pública respecto de las brechas de género abordadas por la política?

¿Se prevén instancias de participación de OSC especializadas en materia de género en la evaluación de la política?

¿Se constató la efectiva participación de OSC especializadas en materia de género en la evaluación de la política?

— PRÓXIMOS PASOS



- **DESARROLLO Y CONSENSO** sobre las dimensiones, subdimensiones e indicadores del EJE 2 junto con los puntos focales de la Fuerza de tareas
- **DESARROLLAR UN SISTEMA** informático del **EJE 1 y EJE 2**
- **IMPLEMENTACIÓN DE LA HERRAMIENTA Géner.A** en un proyecto de auditoría de forma coordinada con los países miembros de EFSUR



PRINCIPALES PRODUCTOS



Herramientas metodológicas

Permitirán que las personas que realizan labores de auditoría cuenten con herramientas metodológicas para el desarrollo de las tareas de control.

Ranking

Ranking de aplicación de la perspectiva de género que concentrará todos los organismos auditados.



Unificación de criterios

Tener un mismo idioma al momento de realizar auditorías con perspectiva de género y obtener datos comparables.

Informes

Establecer un modelo estandarizado de informe, para evaluar la información en materia de perspectiva de género.



iGracias por su
atención!